

АТСОМ АТ620 ХОЛБОХ БА ТОХИРУУЛАХ ЗААВАР



1. Холбох



WAN: порт руу тухайн байгууллагын дотоод сүлжээг холбоно

LAN: порт руу компьютер эсвэл нөтбүүкээ холбоно

DC: тэжээлийг залгана

Handset: харилцуурыг холбоно

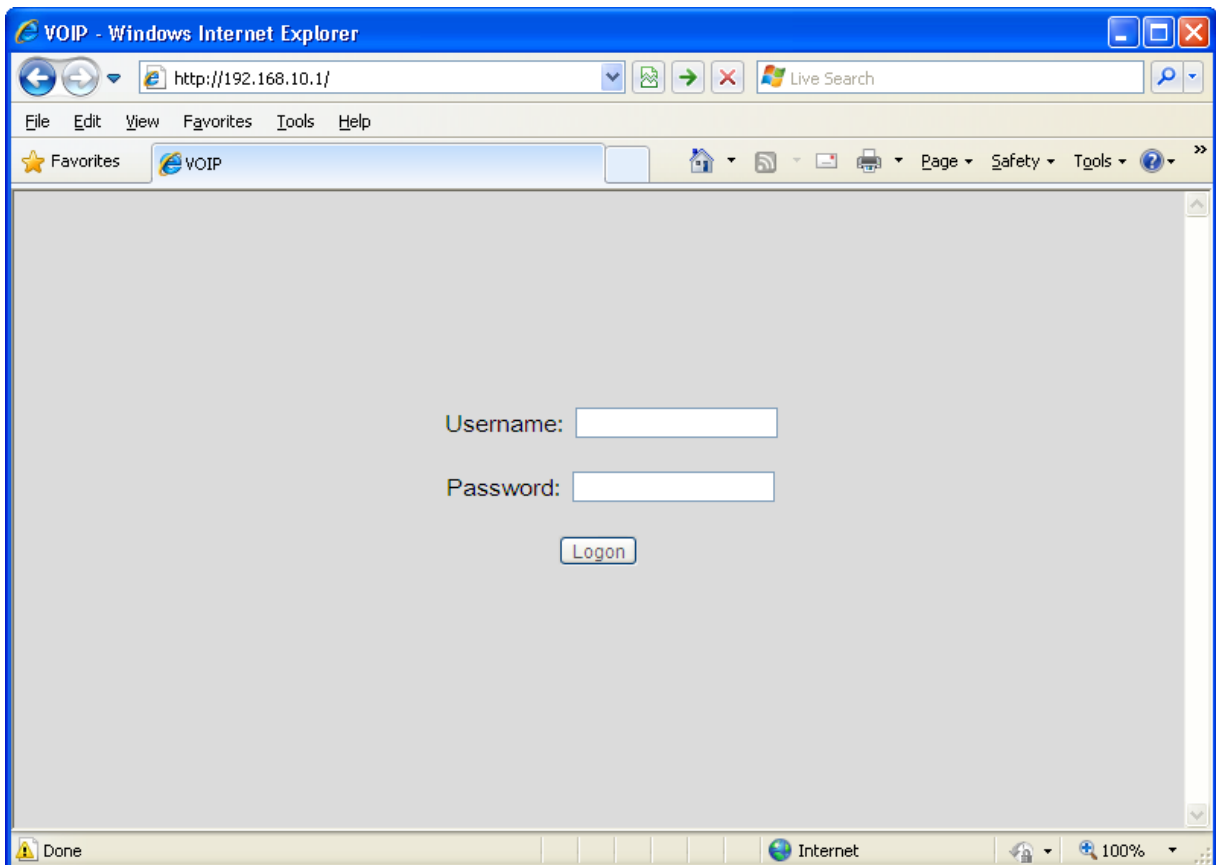
2. IP Phone рvв Веб хандалт хийх

IP Phone-ийн LAN портны default ip хаяг нь 192.168.10.1

LAN порт руу холбосон компьютерийн ip хаягийг 192.168.10.2 болгоно. Веб броузер нээж 192.168.10.1 хаягаар хандана.

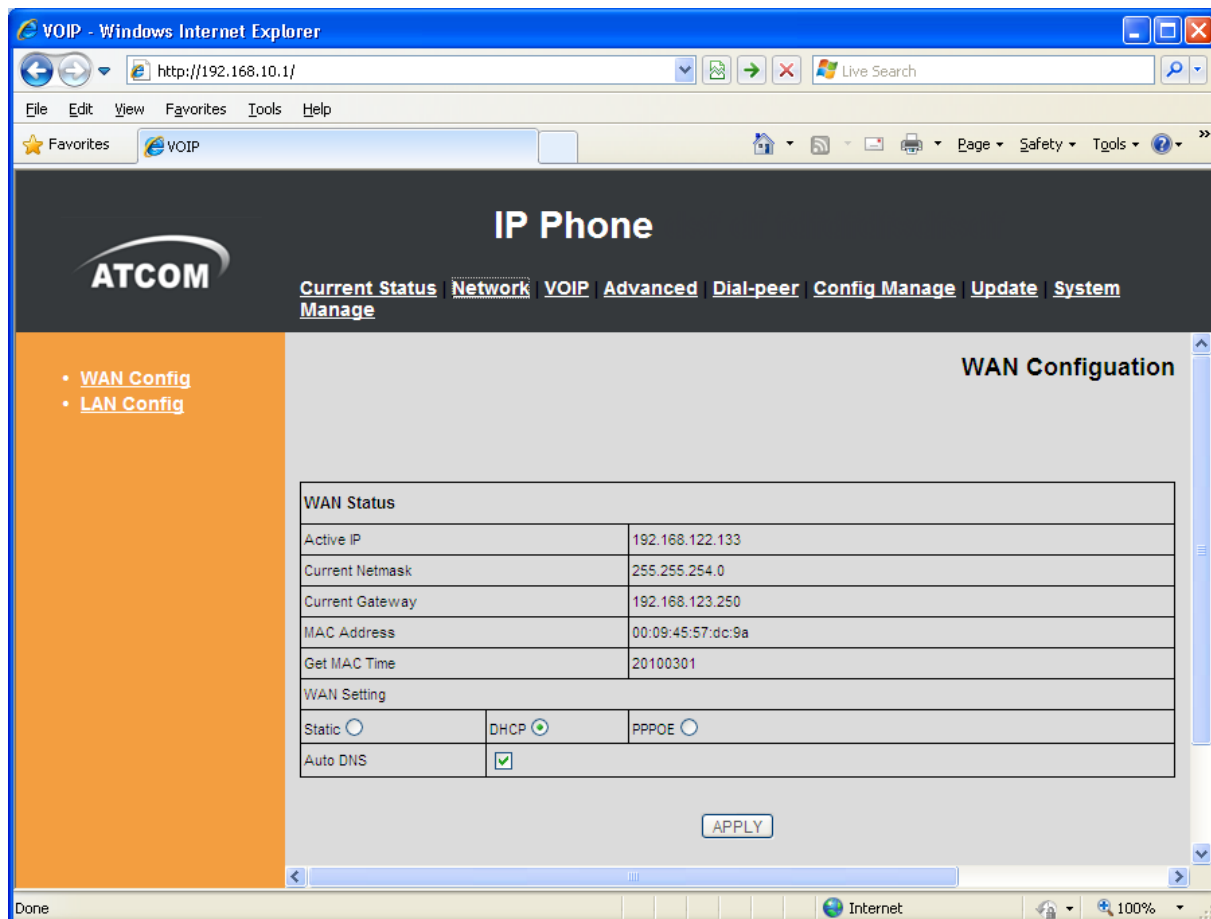
Username: admin

Password: admin



3. Сүлжээний тохиргоо хийх

Network -> WAN Config меню руу орно.



WAN портын сүлжээг дараах 3н янзаар тохируулах боломжтой.

- Static
Утасны IP хаягийг гараар тавина
- DHCP
Утас IP хаягаа автоматаар авна
- PPPoE
Username, Password-ийг оруулна

Тохиргоог хийж дуусаад **Apply** дарна.

4. Мобинетфон дугаарын тохиргоо хийх

VOIP -> SIP 1 меню руу орно.



Дараах мөрвүүдэд тохиргоо хийнэ.

Server Address: ip-phone.mobinet.mn

Account name: (Хэрэглэгчийн дугаар)

Password: (Хэрэглэгчийн дугаарын нууц үг)

Phone Number: (Хэрэглэгчийн дугаар)

Display Name: (Хэрэглэгчийн дугаар)

✓ Enable Register: (check хийнэ)

Тохиргоог хийж дуусаад **Apply** дарна.

Дугаар амжилттай онлайн болвол Register status нь **Registered** гэсэн төлөвтэй болно. Мөн утас дээр ногоон гэрэл асах болно.

The screenshot shows the ATCOM IP Phone web interface in a Windows Internet Explorer browser. The browser address bar shows `http://192.168.10.1/`. The page title is "IP Phone" and the ATCOM logo is visible. The navigation menu includes "Current Status", "Network", "VOIP", "Advanced", "Dial-peer", "Config Manage", "Update", and "System Manage". The "VOIP" section is active, and the "SIP1 Configuration" page is displayed. On the left, there is a sidebar with links for "SIP 1", "SIP 2", and "IAX 2". The main content area shows a "Basic Setting" table with the following data:

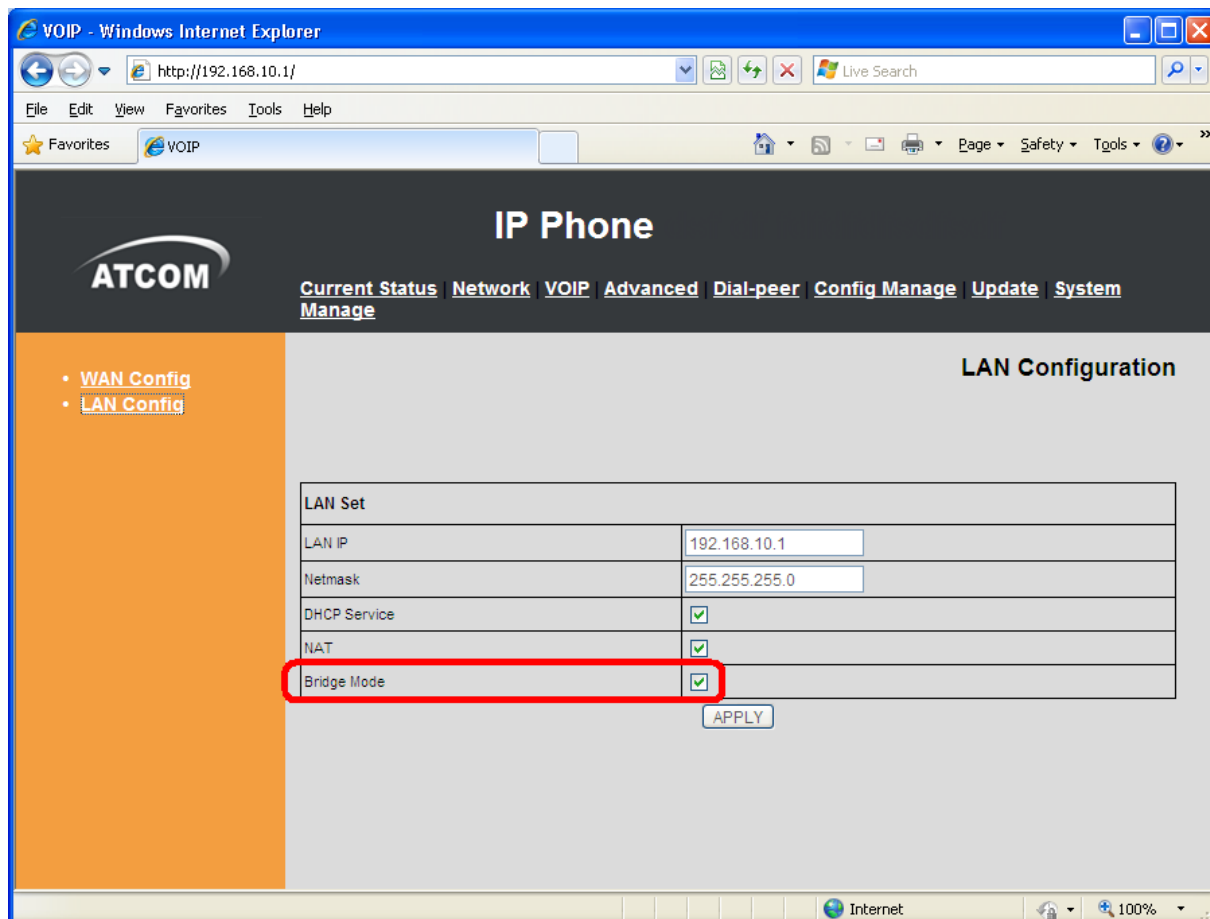
Basic Setting			
Register status	Registered	Proxy Server Address	<input type="text"/>
Server Address	ip-phone.mobinet.mn	Proxy Server Port	<input type="text"/>
Server Port	5060	Proxy Username	<input type="text"/>
Account Name	75759005	Proxy Password	<input type="text"/>
Password	••••••••	Domain Realm	<input type="text"/>
Phone Number	75759005	Enable Register	<input checked="" type="checkbox"/>
Display Name	75759005		

Below the table, there are two buttons: "APPLY" and "Advanced Set". The browser status bar at the bottom shows "Done" and "Internet".

5. Bridge Connection үүсгэх

Хэрвээ хэрэглэгчийн компьютер сүлжээгээ IP утсаар дамжуулж авах шаардлагатай бол утасны тохиргоон дээр Bridge connection –г идэвхжүүлнэ.

Network -> Lan Config меню рүү орно.

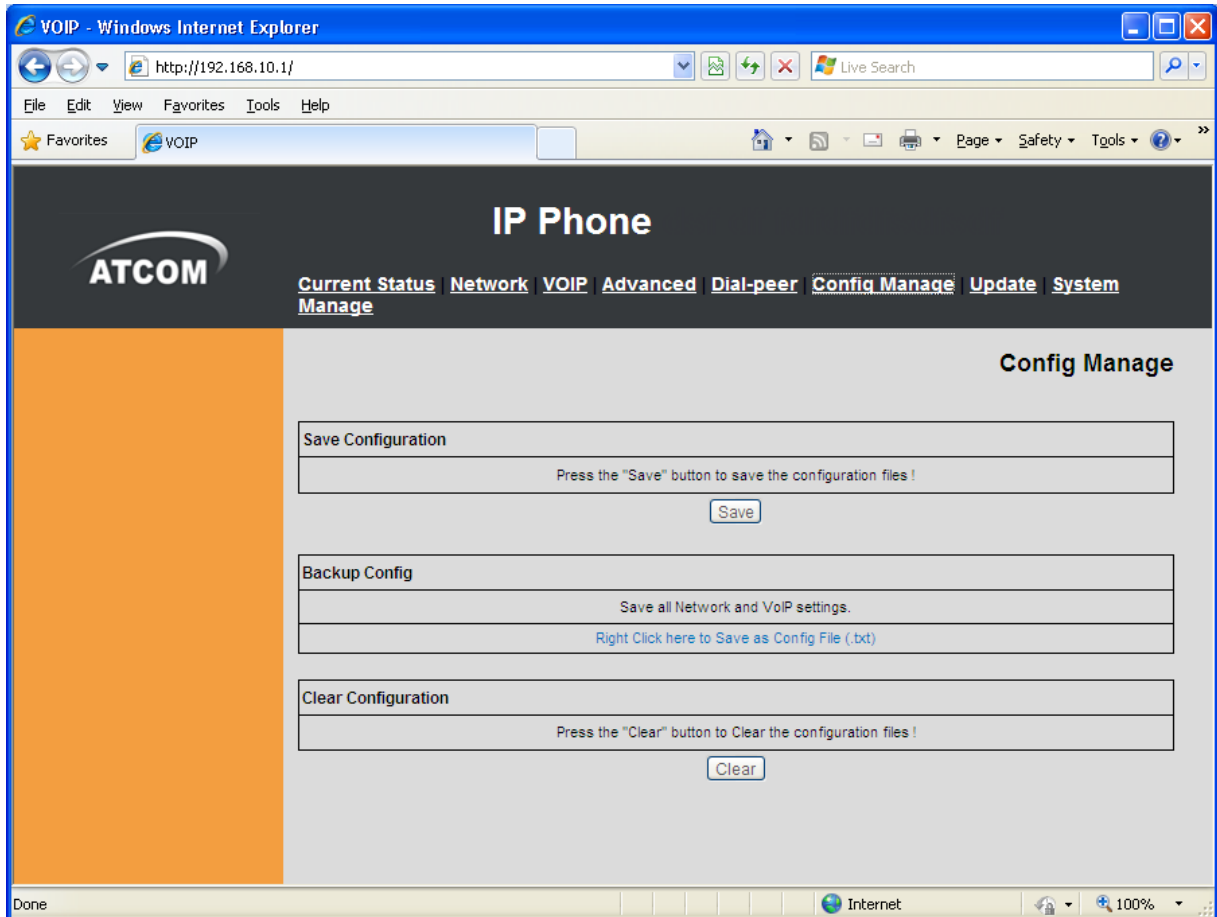


Bridge Mode: (check хийнэ)

Тохиргоог хийж дуусаад **Apply** дарна.

6. Хийсэн тохиргоонуудаа хадгалах

Config Manage меню руу орно.



Save товчийг дарж хийсэн бүх тохиргоонуудаа хадгална.